



OKRĘG WARSZAWSKI  
ZWIĄZKU POLSKICH ARTYSTÓW PLASTYKÓW



**OFERTA WYNAJMU SAL WYSTAWOWYCH I POMIESZCZEŃ  
W DOMU ARTYSTY PLASTYKA**

**UL. MAZOWIECKA 11<sup>A</sup>, 00-052 WARSZAWA**

# ZWIĄZEK POLSKICH ARTYSTÓW PLASTYKÓW

## O ZWIĄZKU

Największe w Polsce stowarzyszenie, zrzeszające profesjonalnych artystów plastyków. Związek założony został z inicjatywy Jana Cybisa w roku 1945 jako jednostka ogólnopolskiego ZPAP-u. W roku 2021 Związek Polskich Artystów Plastyków obchodził jubileusz 110-lecia istnienia.

Artyści zrzeszeni w OW ZPAP tworzą we wszystkich klasycznych dziedzinach sztuk plastycznych, takich jak malarstwo, rzeźba, grafika, rysunek, tkanina, konserwacja, fotografia i multimedia.

W historii ZPAP-u zapisali się tacy twórcy jak Magdalena Abakanowicz, Maria Anto, Jerzy Antkowiak, Jerzy Chmielewski, Jan Cybis, Józef Czapski, Tadeusz Dominik, Jacek Fedorowicz, Barbara Hoff, Jan i Piotr Młodożeniec, Jerzy Nowosielski, Teresa Pągowska, Erna Rosenstein, Jacek Sempoliński, Jacek Sienicki, Franciszek Starowieyski, Allan Starski, Jan Tarasin, Henryk Gustaw Zemła.

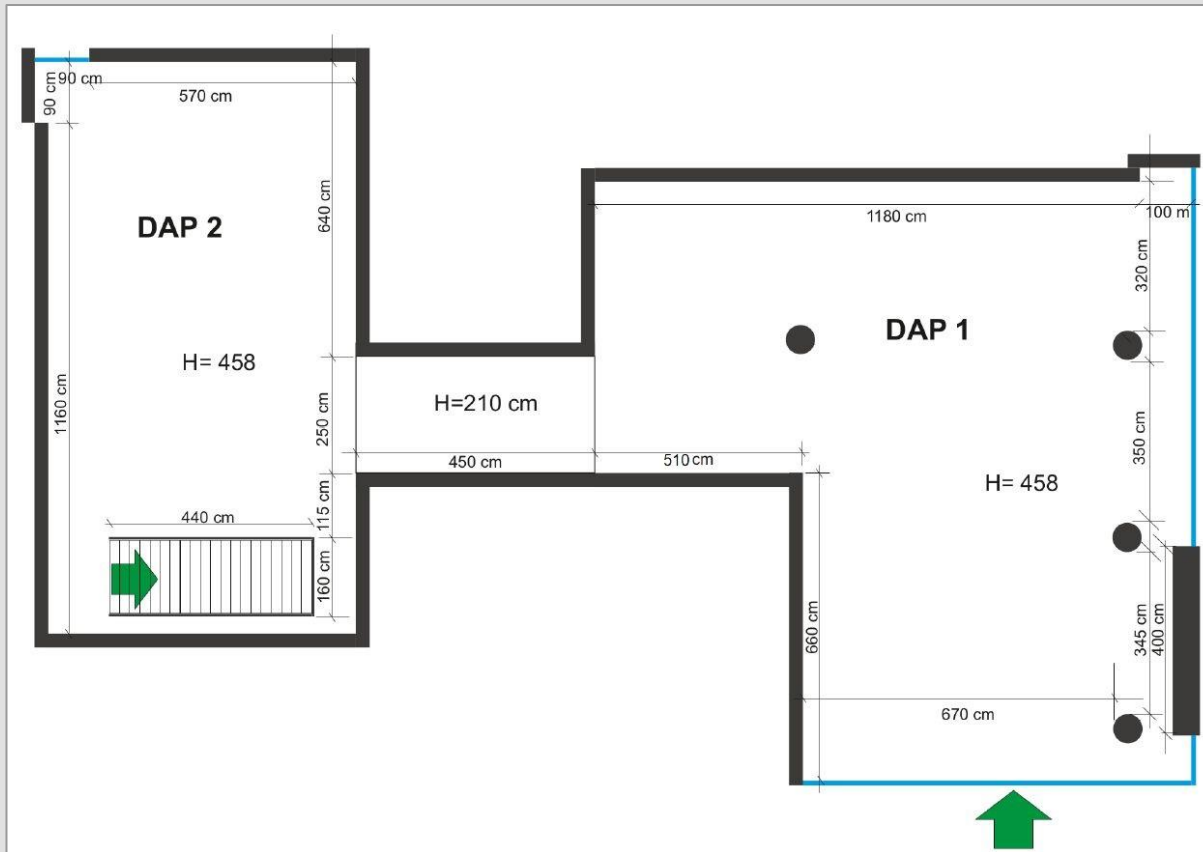
## O BUDYNKU

Siedzibą OW ZPAP jest Dom Artysty Plastyka - modernistyczny budynek mieszczący się przy ul. Mazowieckiej 11A. Budynek został otwarty 21 lutego 1965 roku i jest własnością OW ZPAP.

Dom Artysty Plastyka jest tradycyjnym miejscem spotkań środowisk artystycznych i przestrzenią ważnych wydarzeń kulturalnych. Oprócz wystaw prezentujących najważniejsze dokonania współczesnej sztuki odbywają się tu również wykłady, panele dyskusyjne, premiery teledysków i filmów, pokazy mody, warsztaty, zajęcia doszkolające.



# GALERIE DAP 1 I DAP2



Galerie DAP 1 i DAP 2 znajdują się na parterze i stanowią główną, reprezentacyjną przestrzeń Domu Artysty Plastyka, legendarną w artystycznym środowisku Warszawy. Połączenie obu sal otwartym korytarzem pozwala łatwo podzielić przestrzeń, np. na część konferencyjną i bankietową.

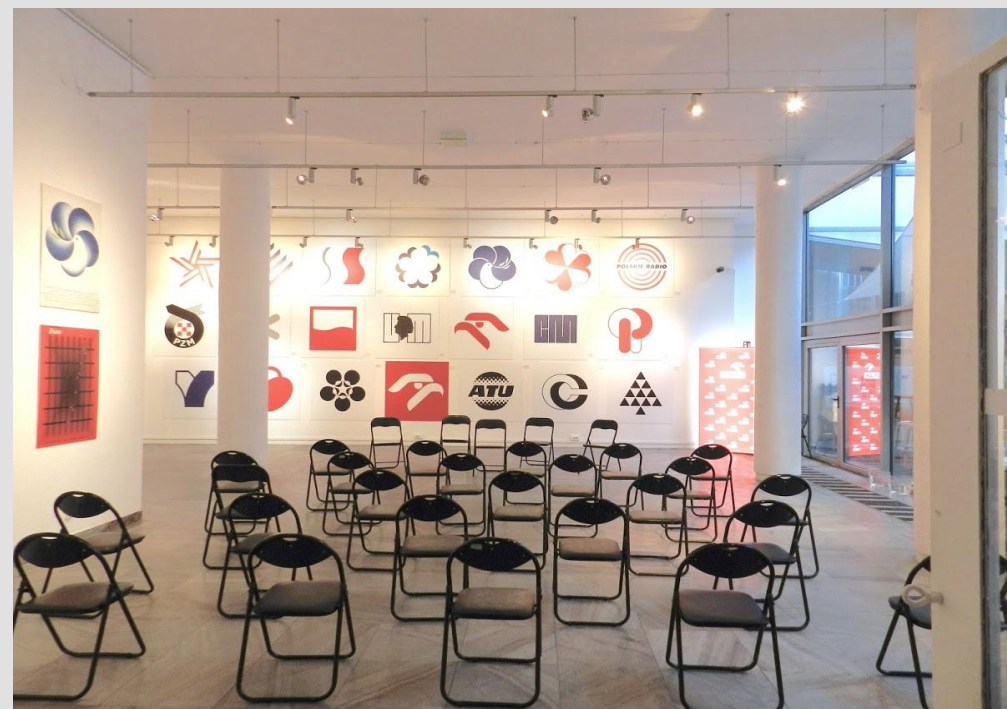
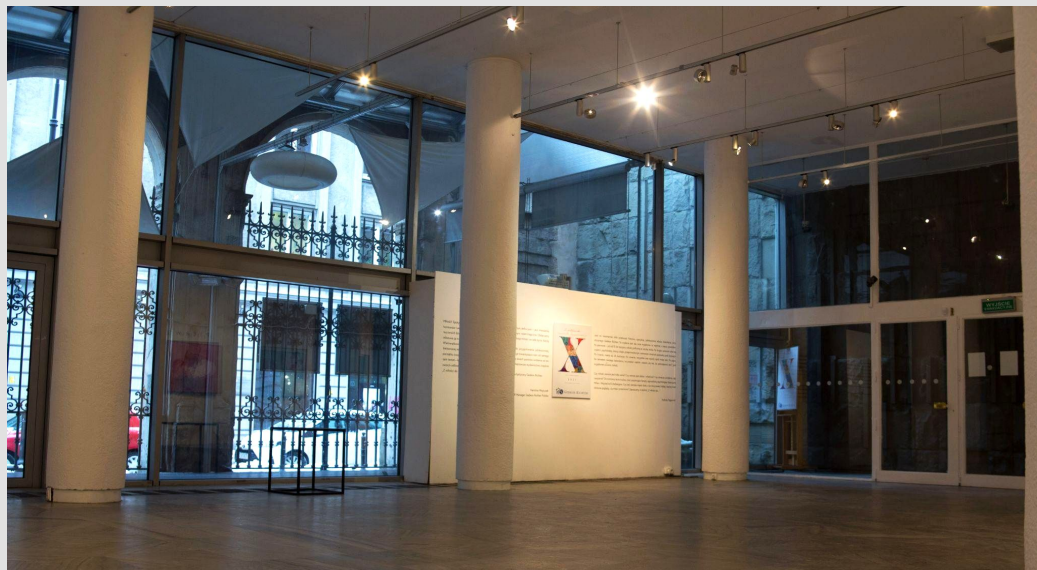
Przeszklona ściana od ulicy Mazowieckiej zapewnia wspaniałe doświetlenie i czyni salę DAP 1 jasną, wysoką i przestronną. Z sali DAP 1 można również wyjść na zadaszone patio, co w letnie miesiące jest dodatkowym atutem.

	powierzchnia	wysokość
DAP 1	144 m <sup>2</sup>	4,6 m
DAP 2	111 m <sup>2</sup>	4,6 m
korytarz	9 m <sup>2</sup>	2,1 m
<b>razem</b>	<b>269 m<sup>2</sup></b>	

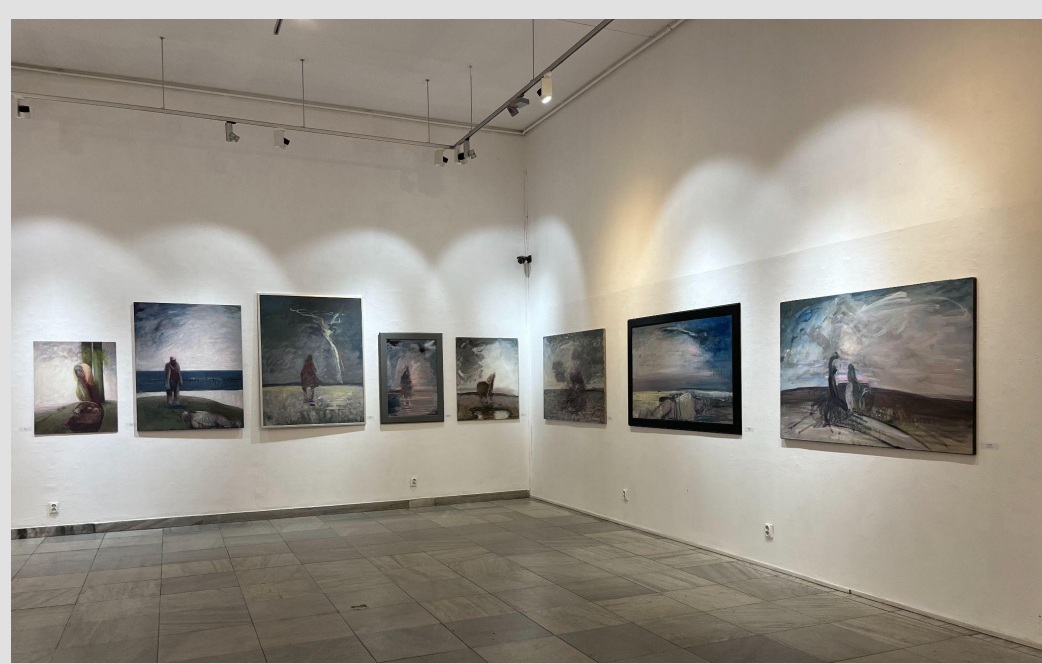
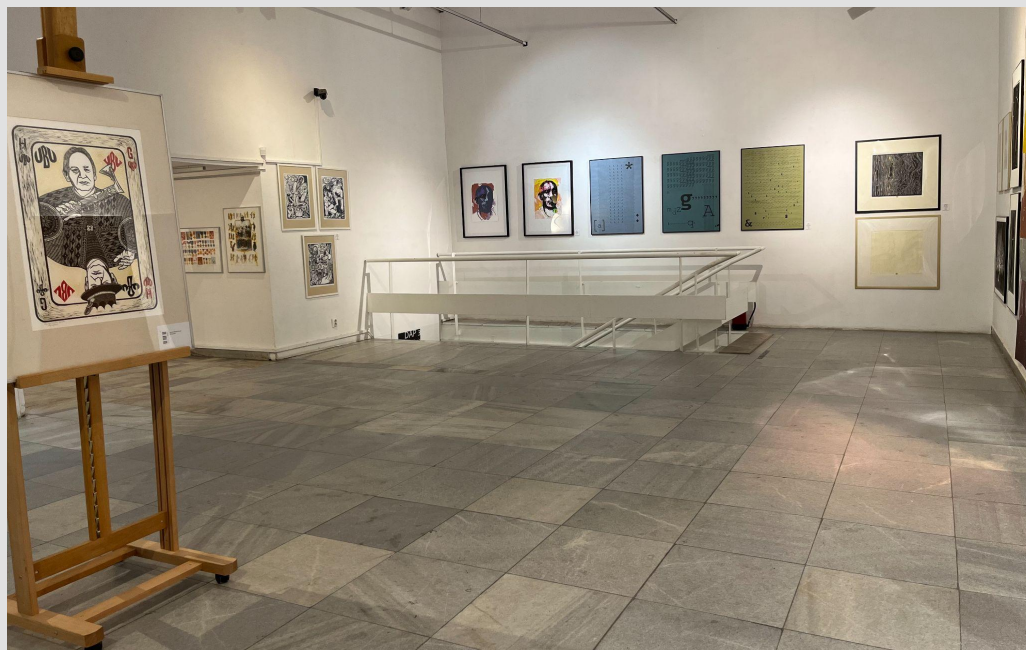
Cennik wynajmu obu Galerii DAP 1 i DAP 2 łącznie

- pierwszy tydzień 17 400 PLN
- kolejny tydzień 14 400 PLN

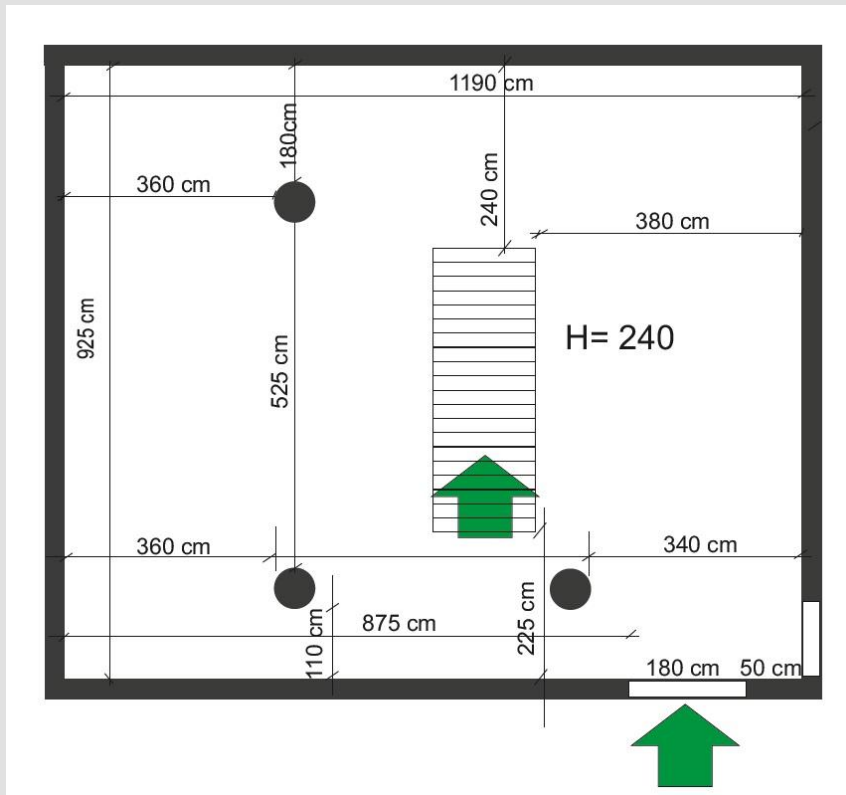
# GALERIA DAP 1



# GALERIA DAP 2



# GALERIA DAP 3



To najbardziej kameralna galeria w Domu Artysty Plastyka. Znajduje się ona na poziomie -1.

Do galerii można przejść zarówno schodami z Galerii DAP 2, jak i klatką schodową od strony windy i portierni.

Galeria może być wykorzystana jako dodatkowa przestrzeń dla wydarzenia odbywającego w galeriach DAP 1 i DAP 2 na parterze.

Galeria DAP 3 sąsiaduje z pomieszczeniem klubowym, które może posłużyć jako rozszerzenie przestrzeni spotkań lub dla cateringu czy obsługi.

	powierzchnia	wysokość
DAP 3	110 m <sup>2</sup>	2,2 m

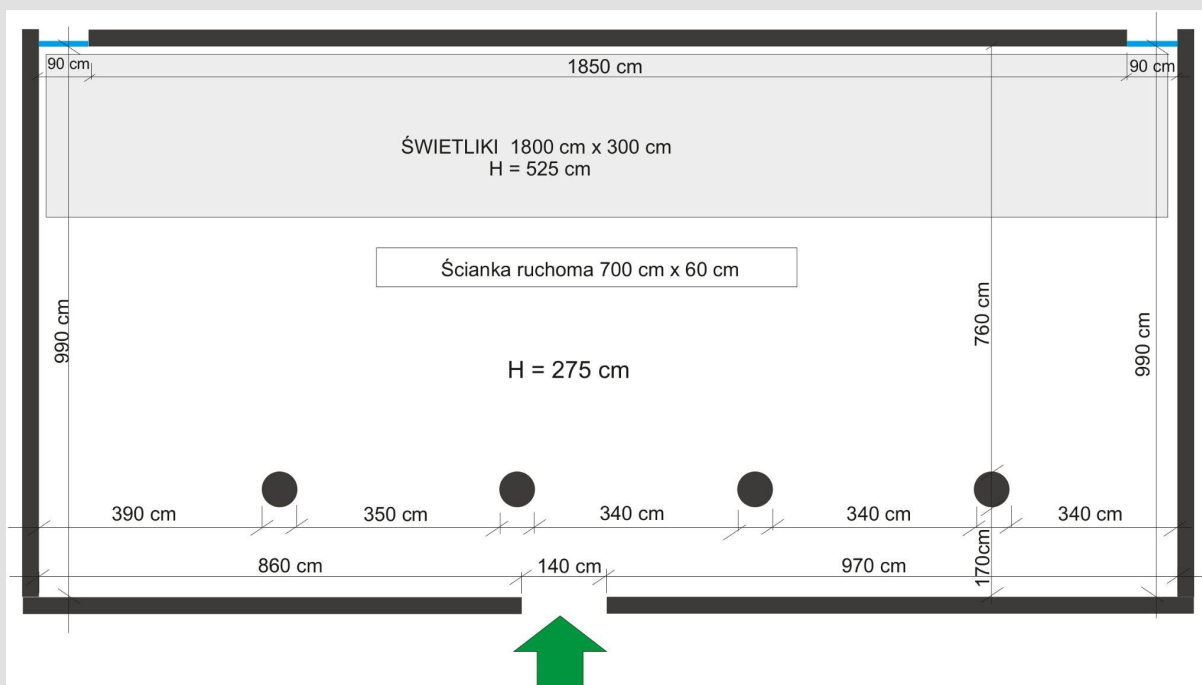
## Cennik wynajmu Galerii DAP 3

- pierwszy tydzień 4 200 PLN
- kolejny tydzień 3 000 PLN

# GALERIA DAP 3



# GALERIA LUFCIK



Galeria LUFCIK znajduje się na pierwszym piętrze. To idealna przestrzeń na spotkania i konferencje w mniejszym gronie od 50 do 70 osób.

Przesuwana ściana na kółkach pozwala dowolnie podzielić przestrzeń na dwie części.

Galeria posiada niski sufit ze świetlikami, jest dzięki temu jasna i daje wrażenie panoramyczności.

Powierzchnia galerii wynosi 152 m<sup>2</sup>.

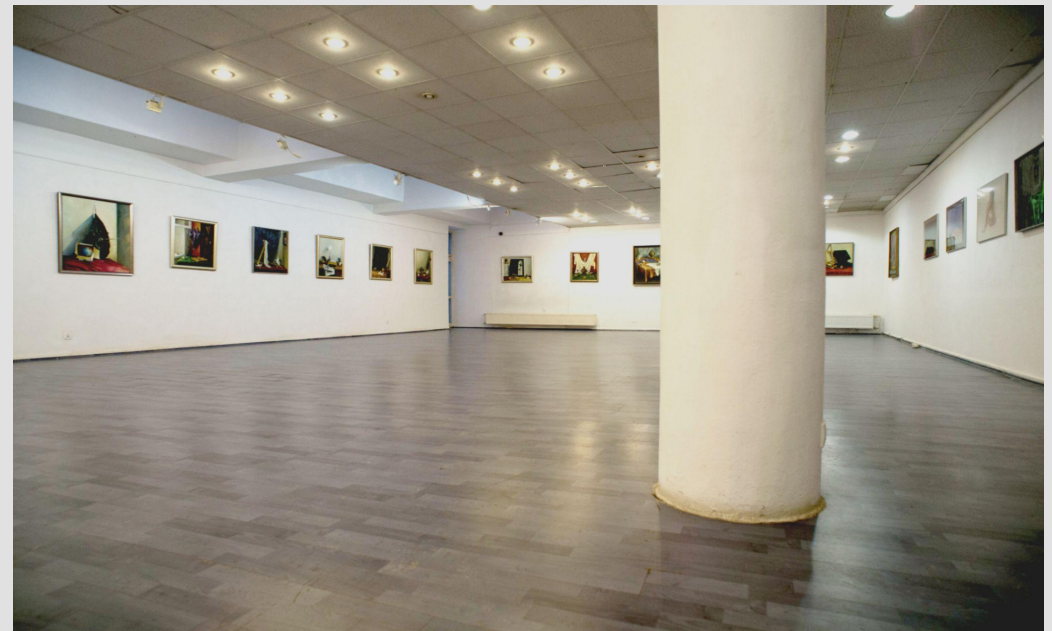
	powierzchnia	wysokość
LUFCIK	152 m <sup>2</sup>	2,75 m - 5,25 m

## Cennik wynajmu Galerii Lufcik

- pierwszy tydzień 9 000 PLN
- kolejny tydzień 7 200 PLN



# GALERIA LUFCIK



# SALA NR 40

Mieszcząca się na 4. piętrze budynku sala o powierzchni 48 m<sup>2</sup> jest idealną przestrzenią do organizowania niewielkich spotkań, konferencji i warsztatów dla grup liczących nie więcej niż 30 osób. Sala może być dowolnie zaaranżowana i dopasowana do potrzeb klienta

Dostępna winda.

Ubikacja na tym samym poziomie.

Dostępne Wi-Fi.

	powierzchnia	wysokość
Sala nr 40	48 m <sup>2</sup>	2,5 m

Cennik wynajmu sali nr 40

- 300 PLN / godz.

# SALA NR 40



# WYPOSAŻENIE

Wszystkie galerie i sale mogą być na życzenie klienta wyposażone w:

- krzesła,
- sprzęt cateringowy: stoły cateringowe, kieliszki, szklanki, dzbanki, miski, tace,
- sprzęt konferencyjny: ekran, rzutnik, telewizor 32", głośniki aktywne oraz mikrofony bezprzewodowe (doręczne oraz nagłowny), sprzęt rejestrujący obraz i dźwięk, internet bezprzewodowy.

Cenniki sprzętu zawarte są w oddzielnych dokumentach.

Kontakt w sprawie wynajmu i wypożyczenia sprzętu

Biuro Wystaw OW ZPAP

Dom Artysty Plastyka

ul. Mazowiecka 11<sup>A</sup>, 00-052 Warszawa

3. piętro, pokój nr 36

BiuroWystaw@owzppap.pl +48 22 827 76 88

# CENNIK

Cennik komercyjnego wynajmu pomieszczeń znajdujących się w Domu Artysty Plastyka Okręgu Warszawskiego Związku Polskich Artystów Plastyków przy ul. Mazowieckiej 11A w Warszawie w celu organizacji wystaw. Ceny nie zawierają podatku VAT i dotyczą wydarzeń organizowanych od dnia 1 stycznia 2025 roku.

## **Galerie DAP 1 i DAP 2 (parter)**

pierwszy tydzień wynajmu 17 400 PLN

każdy kolejny tydzień wynajmu 14 400 PLN

## **Galeria Lufcik (piętro 1)**

pierwszy tydzień wynajmu 9 000 PLN

każdy kolejny tydzień wynajmu 7 200 PLN

## **Galeria DAP 3 (piętro -1)**

pierwszy tydzień wynajmu 4 200 PLN

każdy kolejny tydzień wynajmu 3 000 PLN

## **Sala nr 40 (piętro 4)**

godzina 300 PLN

Ceny wynajmu krótkoterminowego na eventy, konferencje, sesje fotograficzne, plany filmowe i inne wydarzenia podlegają indywidualnym uzgodnieniom.